

# 町会たより

発行所 新宿区西新宿5丁目4番7号 電話 (6276) 7003 FAX (6276) 7004

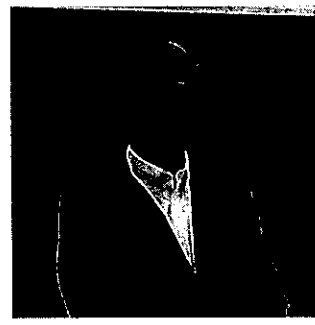
- 目次
- 1面▷新年度を迎えて新会長挨拶  
▷第69回淀橋町会定期総会  
▷よろしくお祈りします
- 2面▷各部事業報告 ▷町会年間予定
- 3面▷トピックス・町のイベントほか
- 4面▷新役員名簿 ▷お疲れ様でした  
▷謹悼物故 ▷決算報告

共に励まし 喜びを分かち  
合い 次代への発展に資  
するを目的とする



淀橋町会会章

目的と意義  
町会運営に一つの転機を  
画し 理解と親睦を深め



議長 山本浩七地区地区長

令和6年5月11日(土)午前10時30分より淀橋会館2階A1、B1会議室において第69回淀橋町会定期総会が行われた。10時開場、定刻10時30分となり司会の長田千賀男総務部長が開会を告げ、川上重実副町会長が開会の言葉を述べた。

続いて今回任期を務め退任される前島征夫町会長が挨拶に立ち、皆様のご協力を頂き4年間重責を務めさせて頂いたこと、この度後任と交代することとなりましたが、町会が再開発が進む中まだまだ課題が山積し

## 第69回 淀橋町会定期総会

淀橋に住んで76年、淀橋町会には長年お世話になっております。この度、町会長の任をお受けし、力になれるか不安ですが、皆さまのご支援を頼りに、前島前会長のご活躍を引き継いで参りたいと思っております。



## 新年度を迎えて

淀橋町会新会長 原田 成一

え、子供たちの姿も徐々に増えてきました。さらに、新宿駅西口の大規模な再開発が進行中で、観光客をはじめ、今後、西新宿一帯がより一層、賑やかになることでしょう。新しく住む方・勤務する方・従来からお住みの方がより住み易くなる町を目指して、皆さまと力を合わせて参りたいと思っております。

また、防災の準備等も皆さまのご協力をいただきたいと思います。新型コロナウイルスが5類へ移行し一年が経ちました。学校行事、地域のイベントも徐々に戻ってきております。感染症予防に注意しながら、ふるさと淀橋の思い出となるよう努力する所存です。



ています、今後とも皆様のご協力をお願いいたします。在任中の協力に厚く御礼申し上げますと挨拶された。

- 続いて議長長の選出、恒例により各地区長の持回りで、今回は第7地区地区長山本浩氏が議長席に就き議案審議に入る。
- (第1号議案) 令和5年度事業報告 総会資料1ページの文書にて報告
- (第2号議案) 令和5年度決算報告 駒井豊会計よりスコープに書類を投影して報告
- (第3号議案) 令和5年度会計監査報告 岡崎薫会計監査より報告 議長は1〜3号議案について質問を諮ったが異議質問なく、拍手をもって承認された。
- (第4号議案) 令和6年度事業計画案

各部長よりの報告  
厚生部(風間信雄部長)  
交通部(北野賢次部長)  
防火防災部(岩井博前部長)  
青少年部(鈴木浩行部長)  
防犯部(山本重幸副部長)  
婦人文化部(角田美樹部長)  
広報部(鈴木常生部長)  
総務部(長田千賀男部長)  
各部よりの事業計画案と予算請求が行われた。

次に川上副町会長より今期をもって退任される退任役員の発表と表彰が行われ、副町会長と防火防災部長を退任された岩井博氏が謝辞を述べた。退任者の名簿は四面に掲載する。

長は異議、質問を諮ったが異議なく全員の拍手をもって可決承認された。



**淀橋町会にご入会下さい**

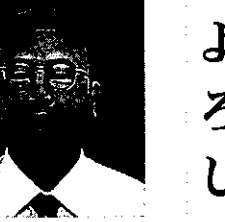
町会内にお住まいの方、事業所の方でまだ町会員でない方はぜひご入会下さい。淀橋町会は任意団体ですが総務部、防火防災部、防犯部、交通部、青少年部、厚生部、婦人文化部、広報部の各部会により地域内の防火防災、防犯、交通安全、青少年の育成、環境衛生、地域コミュニケーション、行政機関との連絡や支援事業、住民参加のイベントなどの活動を行っています。

※町会費は 個人会員 月額 200円  
法人会員 500円  
準会員(マンション組合会員等) 100円  
任意によりこれ以上の金額

※ご入会の手続き、詳細については  
**町会事務所 新宿区西新宿5-4-7**  
Tel 03(6276)7003  
までお問い合わせ下さい。

続いて山本議長は質疑応答の時間を設け発言を求めたが、発言が無かったため、以上をもって議事を終了し議長を解任退席した。

3月までは介護保険課に所属し、介護保険制度の円滑な運用、計画の策定、事業者の支援等に関することに従事して参りました。



## よろしくお祈りします

角善特別出張所長 星野 隆仁  
前所属 福祉部介護保険課

4月1日付で着任いたしました。星野 隆仁と申します。どうぞよろしくお祈りいたします。